

Indeks Harga Saham Gabungan (IHSG)

(IHSG)

Range : 6,805 — 6,930



IHSG ditutup menguat pada perdagangan akhir pekan kemarin berada di level 6,886. Indeks tampak kembali mencoba bergerak melewati EMA 50, di mana berpeluang berlanjut menguat menuju resistance level di 6,930 hingga 6,975.

MACD berada pada kecenderungan menguat. Namun jika indeks berbalik melemah berpotensi menuju 6,805. Hari ini diperkirakan indeks kembali bergerak fluktuatif cenderung menguat terbatas.

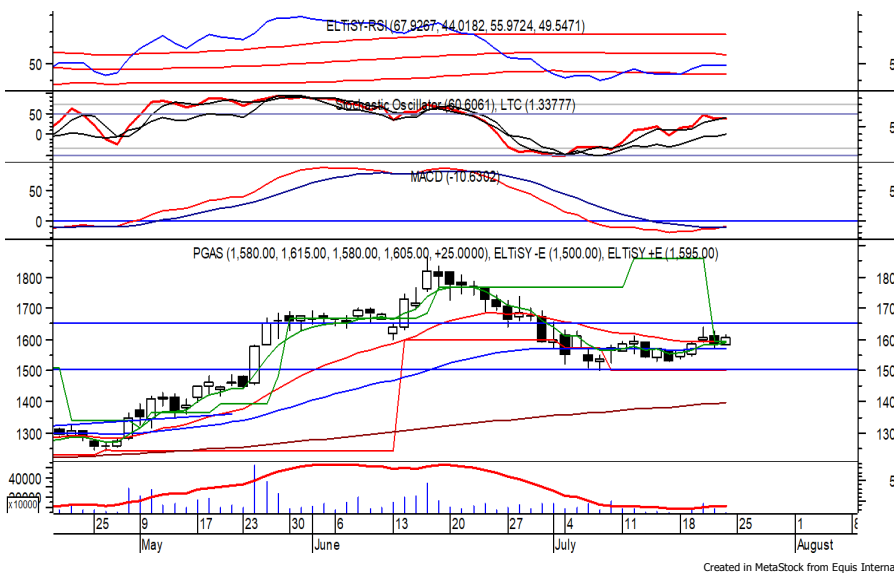
Level	Support	Resistance
I	6,805	6,930
II	6,775	6,975
III	6,740	7,015

Top Active			Top Foreign Buy			Top Foreign Sell			Top Leading		
Code	Close	Freq	Code	Close	Value	Code	Close	Value	Code	IDX Pts	Chg (%)
BIPI	184	51,887	BIPI	184	51,210,825	INCO	5,700	-108,807,682	GOTO	13.25	2.67
WIFI	272	38,942	PTBA	4,050	28,207,720	BBNI	7,700	-104,366,805	MDKA	7.34	6.61
BRMS	238	26,021	ANTM	1,780	25,165,541	BBRI	4,270	-79,334,364	EMTK	3.74	5.09
ENRG	252	24,080	PGAS	1,605	24,200,977	MDKA	4,030	-55,789,275	BRMS	3.70	8.18
ESSA	950	23,786	NFCX	9,125	22,415,145	TLKM	4,230	-52,337,367	INCO	2.57	9.62
ANTM	1,780	21,815	GOTO	308	20,013,379	ASII	6,075	-43,619,922	Top Lagging		
CAKK	199	19,677	UNVR	5,000	19,777,527	ACES	720	-38,016,092	Code	IDX Pts	Chg (%)
LAND	152	18,461	EMTK	1,960	17,758,720	BUMI	86	-35,079,314	BBCA	-6.29	-1.01
YELO	95	16,145	TBIG	3,150	14,066,628	ESSA	950	-28,853,761	BBRI	-5.83	-0.93
TRGU	450	15,506	TOWR	1,145	11,743,786	BRMS	238	-28,105,729	ASII	-4.66	-1.62
									TLKM	-3.63	-0.70
									BMRI	-2.35	-0.63

PT. Perusahaan Gas Negara Tbk. (PGAS)

β : 1.39

Price : 1,605 TP: 1,650-1,670

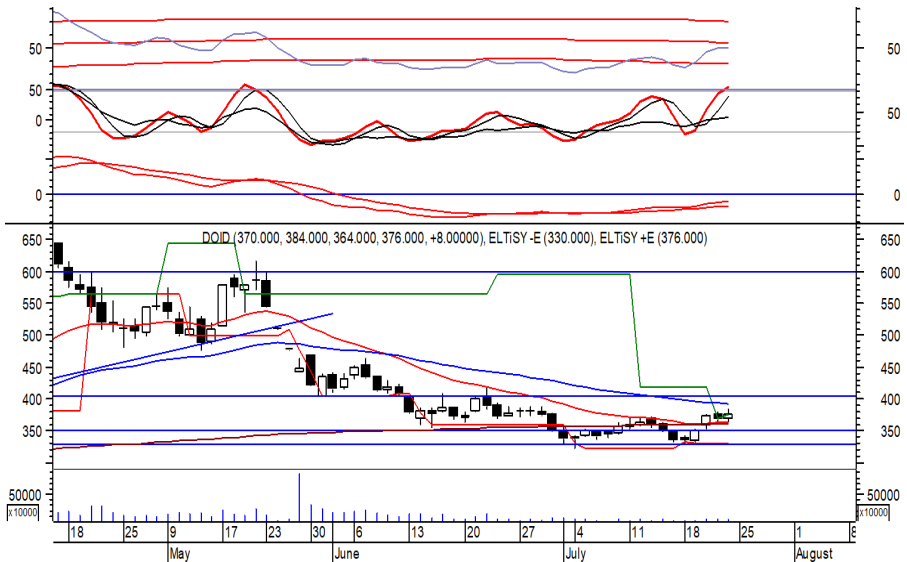


PGAS ditutup menguat pada perdagangan sebelumnya berada di level IDR 1,605.

Harga berpeluang melanjutkan penguatannya setelah belum mampu melewati EMA 50, di mana berpeluang menuju resistance level IDR 1,650-1,670. Golden cross yang terjadi pada MACD memberikan peluang penguatan. Kecuali harga berbalik melemah hingga di bawah IDR 1,570.

Rekomendasi : Speculative Buy
Entry Level : 1,590-1,605
Take Profit : 1,650-1,670
Stop Loss : < 1,570

PT. Delta Dunia Makmur Tbk. (DOID) β : 1.54 Price : 376 TP: 392-404



DOID pada perdagangan sebelumnya ditutup menguat berada di level IDR 376.

Harga tampak sedang mencoba bertahan di atas EMA 20, di mana berpeluang berlanjut menguat menuju resistance level di IDR 392 hingga IDR 404.

MACD berada pada kecenderungan menguat. Kecuali harga berbalik melemah hingga di bawah IDR 360.

- Rekomendasi** : Speculative Buy
- Entry Level** : 370-376
- Take Profit** : 392-404
- Stop Loss** : < 360

PT. Bank Mandiri (Persero) Tbk. (BMRI) β : 1.19 Price : 7,850 TP: 8,050-8,150



BMRI ditutup melemah pada perdagangan sebelumnya berada di IDR 7,850.

Harga berpotensi menguji support level yang berada di IDR 7,650 yang jika mampu bertahan di (atas) level tersebut, berpeluang menguat menuju resistance level IDR 8,050 hingga IDR 8,150.

MACD berada pada kecenderungan menguat. Kecuali harga kembali melemah hingga di bawah IDR 7,550.

- Rekomendasi** : Buy on Weakness
- Entry Level** : 7,650-7,750
- Take Profit** : 8,050-8,150
- Stop Loss** : < 7,550



PT. Adaro Energy Indonesia Tbk.

(ADRO) β : 1.05

Price : 3,030

TP: 3,110-3,150



ADRO ditutup menguat tipis pada perdagangan sebelumnya berada di IDR 3,030.

Harga tampak sedang mengalami konsolidasi dan mencoba bertahan di atas EMA 50, di mana berpeluang berlanjut menguat menuju resistance level IDR 3,110 hingga IDR 3,150.

MACD berada pada kecenderungan menguat. Kecuali harga berbalik melemah hingga di bawah IDR 2,950.

Rekomendasi : Trading Buy
Entry Level : 2,990-3,030
Take Profit : 3,110-3,150
Stop Loss : < 2,950

PT. Bank Negara Indonesia (Persero) TI (BBNI)

β : 1.43

Price : 7,700

TP: 7,975-8,125



BBNI pada perdagangan sebelumnya ditutup melemah tipis berada di level IDR 7,700.

Harga berpeluang menguat setelah belum mampu melewati MA 200, di mana berpeluang menuju resistance level di IDR 7,975 hingga IDR 8,125.

MACD yang mengalami golden cross memberikan peluang adanya penguatan. Kecuali harga berbalik melemah hingga di bawah IDR 7,400.

Rekomendasi : Buy on Weakness
Entry Level : 7,550-7,675
Take Profit : 7,975-8,125
Stop Loss : < 7,400

Keterangan:

- Speculative Buy : Harga menyentuh support, harga dapat saja meneruskan pelemahan, tetapi berpotensi rebound jika harga gagal break support.
 - Buy : Harga bergerak rebound meninggalkan support level.
 - Trading Buy : Harga masih berpotensi naik, tetapi sudah mendekati resistance level.
 - Sell : Harga telah mencapai resistance level.
- Rekomendasi berdasarkan candlestick berlaku sampai 5 atau 8 hari ke depan (maksimal 10 hari), selebihnya dapat diartikan bahwa formasi candlestick gagal.

Research Division

Fadlillah Qudsi	fadlillah.qudsi@megasekuritas.id	+62 21 7917 5599	62035
Josua Lois Sinaga	josua.lois@megasekuritas.id	+62 21 7917 5599	62425
Miftah Fathikamal	miftah@megasekuritas.id	+62 21 7917 5599	

Retail Equity Sales Division

Brema Setyawan	brema.setyawan@megasekuritas.id	+62 21 7917 5599	62126
Dewi Suryani	dewi.suryani@megasekuritas.id	+62 21 7917 5599	62441
Ety Sulistyowati	ety.sulistyowati@megasekuritas.id	+62 21 7917 5599	62408
Fadel Muhammad Iqbal	fadel@megasekuritas.id	+62 21 7917 5599	62164
Syaifathir Muhamad	fathir@megasekuritas.id	+62 21 7917 5599	62179

Fixed Income Sales & Trading

Tel. +62 7917 5559-62 Fax. +62 21 7917 5965

Investment Banking

Tel. +62 21 7917 5599 Fax. +62 21 7919 3900

PT. Mega Capital Sekuritas
Menara Bank Mega Lt. 2
Jl. Kapt P. Tendean, Kav 12-14 A
Jakarta Selatan 12790

DISCLAIMER

This Document is for information only and for the use of the recipient. It is not to be reproduced or copied or made available to others. Under no circumstances is it to be considered as an offer to sell or solicitation to buy any security. Any recommendation contained in this report may not be suitable for all investors and strictly a personal view and should not be used as a sole judgment for investment. Moreover, although the information contained herein has been obtained from sources believed to be reliable, its accuracy, completeness and reliability cannot be guaranteed. All rights reserved by PT Mega Capital Sekuritas.